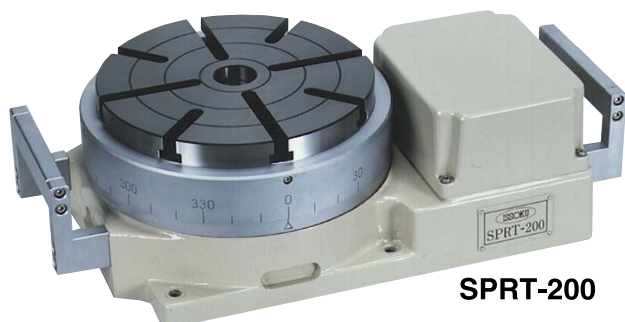


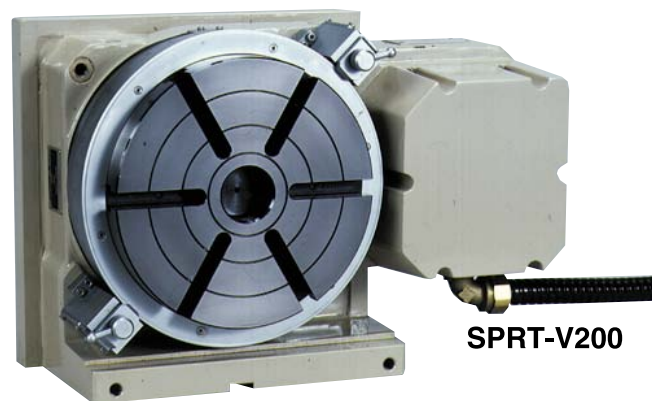
受注生産品
Custom-made
Products
納期については、
当社営業所まで
お問い合わせ下さい。

最高水準の振れ精度
High run out precision

超精密回転テーブル SUPER PRECISION ROTARY TABLE SPRT-200®/SPRT-V200®



SPRT-200



SPRT-V200

超精密回転テーブルSPRTシリーズは、主に研削作業用に開発された連続回転テーブルです。(ただし、割出しはできません) 治具研削盤や、グラインディングセンタと併用することにより、円筒、端面、穴などを高精度に仕上げることができます。また、振れなどの検査具として使用することもできます。

Super precision rotary table SPRT series is a continuous rotary table developed mainly for grinding (but cannot index). By combined use of the tool grinding machine and the grinding center, it is possible to finish the cylinder, end face, and hole etc. with high precision. Moreover, it can be used as an inspection tool for testing run out.

特長 [Features]

1. 回転精度が高い

独自のテーブル一体型ころがり軸受け方式を採用し、回転軸の振れ0.2 μ m、テーブル上面の振れ0.5 μ mを達成しました。

2. 剛性が高い

テーブルの軸受は、軸方向に大きな予圧をかけて剛性を上げています。

1. High rotary precision

this is an original integrated table type ball-bearing system and attains run out of 0.2 μ m radial, and run out of 0.5 μ m on the top face of the table.

2. High rigidity

The bearings of the table direct high pre-load to the shaft and increases rigidity.

仕様 [Specification]

機種 Models	SPRT-200	SPRT-V200
形式 Format	ヨコ専用 Horizontal only	タテ・ヨコ兼用 Horizontal or vertical mounting
テーブル直径 Diameter of the table	200	
テーブル上面 Top face of the table	Tミゾ呼び10:8本	
高さ(ヨコ使用时) Height (when used horizontal)	125	160
センター高さ(タテ使用时) Center height (when used vertical)	—	150
許容荷重 Allowable load	1000N (100kgf)	
許容負荷トルク Allowable load torque	120N (12kgf)	
回転速度 Rotation speed	4N \cdot m (40kgf \cdot cm)	6N \cdot m (60kgf \cdot cm)
精度 Precision	0.2	
回転軸の振れ(テーブル面より50mm) μ m Radial run out (50mm from the table surface)	0.2	
テーブル面の振れ μ m Run out of the table surface	0.5	
ベース面とテーブル面の平行度 μ m Parallelism of the base and the table surfaces	3	
電源 Main power	AC100V 50/60Hz	
本体質量 Main unit weight	35	56
オプション Option	—	テーブルロック機構 Table lock system
特殊仕様 Special specification	—	外部コントロール用信号入出力 Signal in/out put for external control

(注) 上記以外の特殊仕様も承ります。

(note) Special specifications other than those indicated above are available.

形状寸法 [Shape and Dimensions]

