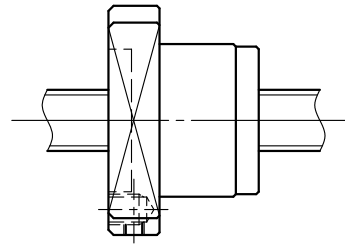


ナット形式 BTIR1205R

- ・ボールねじ仕様
- リード : 5.000
- BCD : 12.3
- 軸方向すきま : 0.05以下
- 等級・精度 : Ct 10
- 球径 : 2.3812
- 基本定格荷重
- 動定格Ca : 3090N
- 静定格Coa : 5390N



ナット方向 反対

