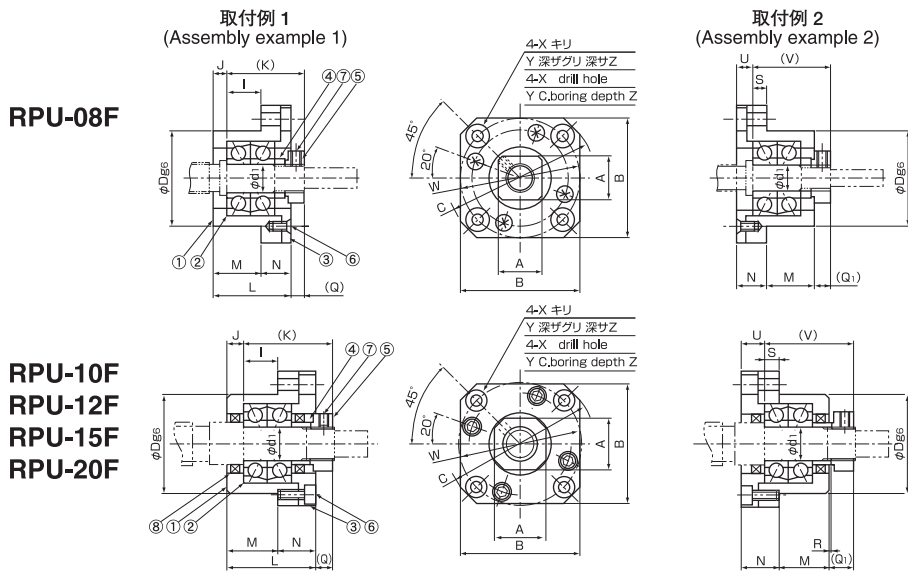


# 丸形サポートユニット (固定側) FLANGE TYPE SUPPORT UNIT (FIXED SIDE)



1. サポートユニットは予圧調整してありますので分解しないでください。
2. ベアリングは適量のグリスを注入してありますのでそのまま使用できます。
3. ロックナットを締め付け後、ビス穴に砲金コマを入れて、セットスクリューを軽く締め付けて下さい。

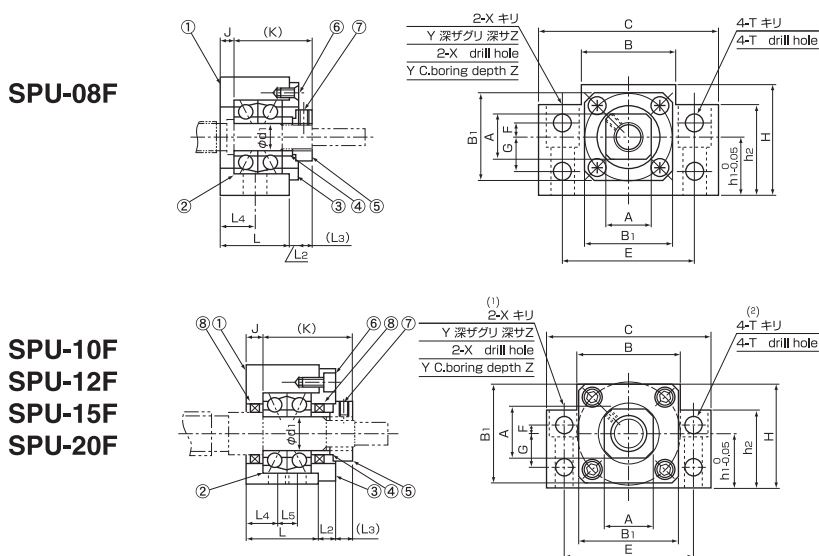
部 番	部品名	個 数	備 考
1	ハウジング	1	
2	ベアリング	1セット	
3	押えフタ	1	
4	スペーサ	1	
5	ロックナット	1	
6	押えねじ	4	RPU-08~12F 皿小ねじ RPU-15~20F 六角穴付ボルト
7	セットスクリュー	1	砲金コマ付
8	オイルシール	2	RPU-08Fはなし

1. Never disassemble the support unit as it is an integrated assembly and pre-load-adjusted.
2. Grease is packed in the support unit.
3. Tighten the lock nut. Then tighten lightly the set screw after inserting a brass piece in the screw hole.

part no.	part name	q'ty	remarks
1	Housing	1	
2	Bearing	1set	
3	Plate	1	
4	Spacer	1	
5	Lock nut	1	
6	Screw thread	4	RPU-08~12F Machine screw RPU-15~20F Hexagon socket head cap screw
7	Set screw	1	with a brass piece
8	Oil seal	2	except RPU-08F

形式 Type	d <sub>1</sub>	L	M	N	D	A	B	C	取付例1 Assembly example 1				取付例2 Assembly example 2				W	X	Y	Z	使用軸受 Bearing No.	ロックナット ねじ寸法 Lock nut	
									Q	I	J	K	Q <sub>1</sub>	R	S	U							V
RPU-08F	8	23	14	9	28	13	35	43	4	10	4	23	5	—	4	5	23	35	3.4	6.5	3	708ADFC8P5	M8X0.75
RPU-10F	10	27	17	10	34	17	42	52	7.5	12	5	29.5	8.5	1.5	4	6	29.5	42	4.5	8	4	7000ADFC8P5	M10X0.75
RPU-12F	12	27	17	10	36	19	44	54	7.5	12	5	29.5	8.5	1.5	4	6	29.5	44	4.5	8	4	7001ADFC8P5	M12X1.0
RPU-15F	15	32	17	15	40	21	52	63	12	11	6	38	14	4	7	8	38	50	5.5	9.5	6	7002ADFC8P5	M15X1.0
RPU-20F	20	52	30	22	57	30	68	85	10	20	10	52	14	1	8	14	52	70	6.6	11	10	7204ADFC8P5	M20X1.0

# 角型サポートユニット (固定側) SQUARE TYPE SUPPORT UNIT (FIXED SIDE)



1. サポートユニットは予圧調整してありますので分解しないでください。
2. ベアリングは適量のグリスを注入してありますのでそのまま使用できます。
3. ロックナットを締め付け後、ビス穴に砲金コマを入れて、セットスクリューを軽く締め付けて下さい。

部 番	部品名	個 数	備 考
1	ハウジング	1	
2	ベアリング	1セット	
3	押えフタ	1	
4	スペーサ	1	
5	ロックナット	1	
6	押えねじ	4	SPU-08~12F 皿小ねじ SPU-15~20F 六角穴付ボルト
7	セットスクリュー	1	砲金コマ付
8	オイルシール	2	SPU-08Fはなし

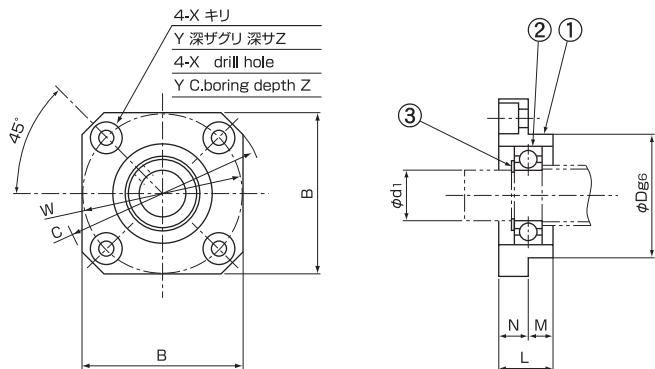
1. Never disassemble the support unit as it is an integrated assembly and pre-load-adjusted.
2. Grease is packed in the support unit.
3. Tighten the lock nut. Then tighten lightly the set screw after inserting a brass piece in the screw hole.

part no.	part name	q'ty	remarks
1	Housing	1	
2	Bearing	1set	
3	Plate	1	
4	Spacer	1	
5	Lock nut	1	
6	Screw thread	4	SPU-08~12F Machine screw RPU-15~20F Hexagon socket head cap screw
7	Set screw	1	with a brass piece
8	Oil seal	2	except SPU-08F

形式 Type	d <sub>1</sub>	L	L <sub>2</sub>	L <sub>3</sub>	L <sub>4</sub>	L <sub>5</sub>	C	H	h <sub>1</sub>	h <sub>2</sub>	A	B	B <sub>1</sub>	E	F	G	J	K	T	X	Y	Z	使用軸受 Bearing No.	ロックナット ねじ寸法 Lock nut
SPU-08F	8	20	3	4	10	—	52	32	17	26	13	25	25	38	4	10	4	23	5.5	6.6	11	12	708ADFC8P5	M8X0.75
SPU-10F	10	24	6	5.5	12	—	70	43	25	35	17	36	36	52	4	15	6	29.5	6.6	9	14	11	7000ADFC8P5	M10X0.75
SPU-12F	12	24	6	5.5	12	—	70	43	25	35	19	36	36	52	4	15	6	29.5	6.6	9	14	11	7001ADFC8P5	M12X1.0
SPU-15F	15	25	6	12	12.5	—	80	50	30	40	21	41	40	60	4	15	5	38	6.6	11	17.5	15	7002ADFC8P5	M15X1.0
SPU-20F	20	42	10	10	10	—	95	58	30	45	30	56	56	75	—	—	10	52	—	11	17	16	7204ADFC8P5	M20X1.0

注(1) SPU-20Fは4か所に加工致します。 Note (1) 4 drill holes for SPU-20F.  
注(2) SPU-20Fには加工致しません。 Note (2) This portion not machined for SPU-20F.

# 丸形サポートユニット (支持側) FLANGE TYPE SUPPORT UNIT (SUPPORT SIDE)

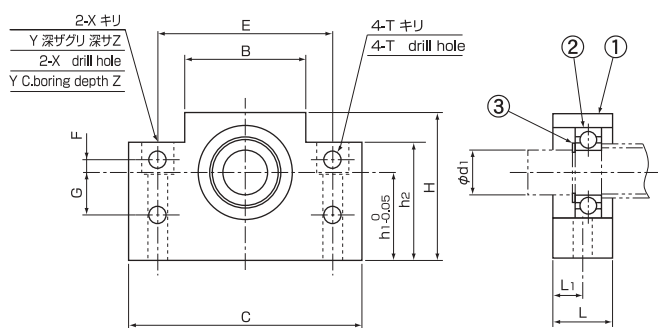


部番	部品名	個数	part no.	part name	q'ty
1	ハウジング	1	1	Housing	1
2	ベアリング	1	2	Bearing	1
3	止め輪	1	3	Snap ring	1

単位:mm unit:mm

形式 Type	d <sub>1</sub>	L	M	N	D	B	C	W	X	Y	Z	使用軸受 Bearing No.	使用止め輪 Snap ring
RPU-08S	6	10	4	6	22	28	36	28	3.4	6.5	3	606ZZ	C6
RPU-10S	8	12	5	7	28	35	43	35	3.4	6.5	3	608ZZ	C8
RPU-12S	10	15	8	7	34	42	52	42	4.5	8	4	6000ZZ	C10
RPU-15S	15	17	8	9	40	52	63	50	5.5	9.5	5.5	6002ZZ	C15
RPU-20S	20	20	9	11	57	68	85	70	6.6	11	6.5	6204ZZ	C20

# 角形サポートユニット (支持側) SQUARE TYPE SUPPORT UNIT (SUPPORT SIDE)



部番	部品名	個数	part no.	part name	q'ty
1	ハウジング	1	1	Housing	1
2	ベアリング	1	2	Bearing	1
3	止め輪	1	3	Snap ring	1

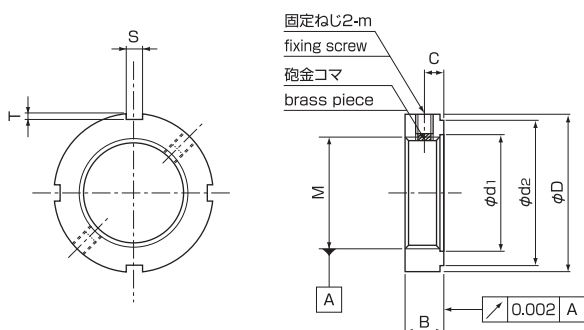
単位:mm unit:mm

形式 Type	d <sub>1</sub>	L	L <sub>1</sub>	C	H	h <sub>1</sub>	h <sub>2</sub>	B	E	F	G	T	X	Y	Z	使用軸受 Bearing No.	使用止め輪 Snap ring
SPU-08S	6	15	7.5	52	32	17	26	25	38	4	10	5.5	6.6	11	12	606ZZ	C6
SPU-10S	8	20	10	70	43	25	35	36	52	4	15	6.6	9	14	11	608ZZ	C8
SPU-12S	10	20	10	70	43	25	35	36	52	4	15	6.6	9	14	11	6000ZZ	C10
SPU-15S	15	20	10	80	50	30	40	41	60	4	15	6.6	9	14	11	6002ZZ	C15
SPU-20S	20	26	13	95	58	30	45	56	75	—	—	—	11	17	15	6204ZZ	C20

# ロックナット LOCK NUT

## Pシリーズ [P series]

砲金コマはナットに内蔵されていますので、ナットを締付け後、固定ねじ2ヶ所を均等に締めて下さい。  
As the brass piece is put in the nut, after tightening the nut, tighten the two fixing screws evenly.

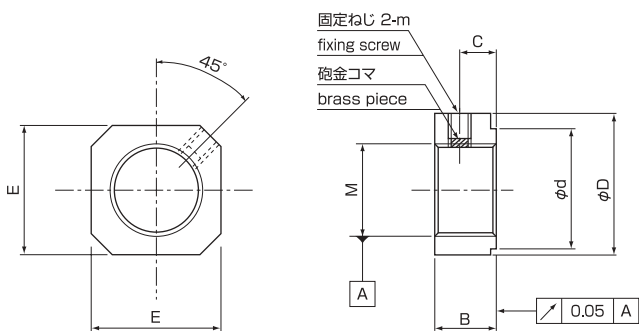


単位:mm unit:mm

形式 Type	M	D	d <sub>1</sub>	d <sub>2</sub>	B	C	S	T	m
PL-06	M6×0.5	16	7	12					
PL-08	M8×0.75	16	9	11					
PL-10	M10×0.75	18	11	13	8	4	3		M4
PL-12	M12×1.0	22	13	18					
PL-15	M15×1.0	25	16	21					
PL-17	M17×1.0	28	18	23					
PL-20	M20×1.0	32	21	27	10	5	4		M5
PL-25	M25×1.5	40	26	33					
PL-30	M30×1.5	45	31	40	12	6	5		M6
PL-35	M35×1.5	52	36	47					

## Nシリーズ [N series]

固定ねじは砲金コマを入れてから軽く締めて下さい。  
Tighten the fixing screw lightly after putting in the brass piece.



単位:mm unit:mm

形式 Type	M	D	d	B	C	E	m
NL-06	M6×0.5	14	10	6	3.3	12	
NL-08	M8×0.75	16	11	6	3.3	13	M3
NL-10	M10×0.75	20	16	7	4	17	
NL-12	M12×1.0	22	18	7	4	19	
NL-15	M15×1.0	25	20	10	6	21	M4
NL-20	M20×1.0	35	26	13	8	30	