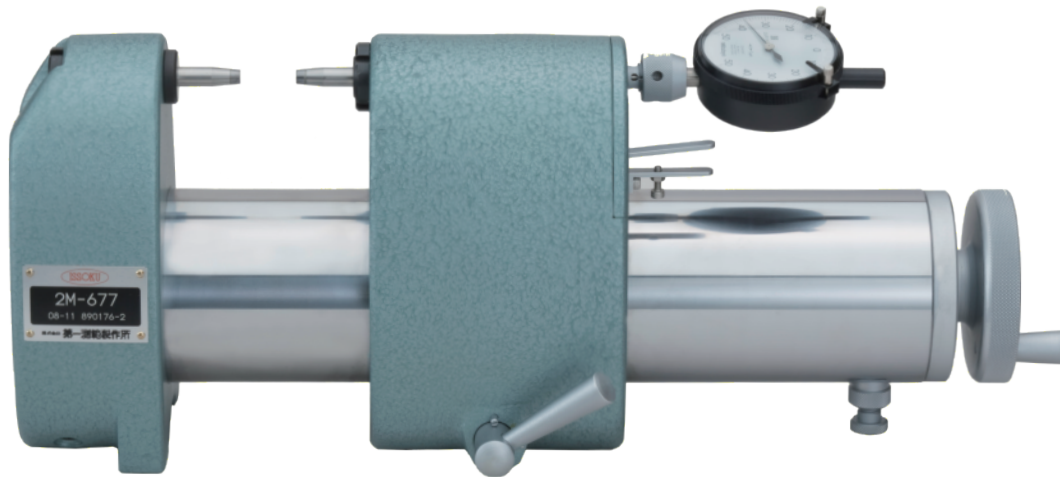


## 比較測長器

## 2M-677

本機は、どのような作業現場又は検査室でも使用されるユニークな測長器です。  
新しく卓越したメカニズムを採用し、  
高精度と低コストで安定した測定を続けることができます。



○スタンド(オプション)

## 特 徴

- シンプルで堅牢なロングセラー測長器。
- 作業現場から測定室まで多くの高精度測定用途に対応可能。
- 使いやすくベテラン作業員は不要。
- 同じサイズの部品をまとめて測定する場合に本機はその威力を発揮します。
- 表示器はダイヤルゲージや電気マイクロなど選択可能。
- 表示器は、必要な分解能(1/100mm)、(1/1000mm)、(1/10000mm)に応じて交換可能。
- アンビルとスピンドルの材質は硬質合金の SKS-31 (JIS) で熱処理加工されています。
- 載物面付仕様(オプション)でテーパねじ四針測定が可能となります。また、測定物の保持にはスタンド(オプション)をお勧めします。

主な仕様 (測定方法: 原器との比較測定)

型式番号	2M-677
最小目盛	表示器による
測定指示範囲	0.1mm
保証精度	0.0005mm (表示器精度を除く)
測定範囲	1~100mm
測定力	5N/10N (出荷時選択)
測定ヘッド	φ4/φ6/φ8 (φ10/φ12はオプション)
本体外観寸法	L415×W100×H185mm
本体質量	20kg

## 株式会社 第一測範製作所

DAI-ICH SOKUHAN WORKS CO. ホームページ URL <https://www.issoku.jp> E-mail [info@issoku.jp](mailto:info@issoku.jp)

本社・工場  
〒947-0044 新潟県小千谷市坪野 826 番地 2 TEL: 0258-84-3911 / FAX: 0258-81-2113

本社営業所 〒947-0044 新潟県小千谷市坪野 826 番地 2 TEL: 0258-84-3911 FAX: 0258-81-2113

東京営業所 〒110-0015 台東区東上野 2-13-12 M&Mビル 7階 TEL: 03-5812-6722 FAX: 03-5812-6725

名古屋営業所 〒460-0022 名古屋市中区金山 2-14-1 司ビル 3階 TEL: 052-331-8521 FAX: 052-339-1010

大阪営業所 〒550-0005 大阪市西区西本町 2-5-28 3アモ西本町ビル 4階 TEL: 06-6533-3296 FAX: 06-6537-2030

北陸営業所 〒930-0034 富山市清水元町 1-18 桑島ビル 1階 TEL: 076-423-5335 FAX: 076-494-2202

ホールنج事業部 〒947-0044 新潟県小千谷市坪野 826 番地 2 TEL: 0258-81-2111 FAX: 0258-81-2112

海外営業課 〒947-0044 新潟県小千谷市坪野 826 番地 2 TEL: 0258-84-3922 FAX: 0258-81-2113