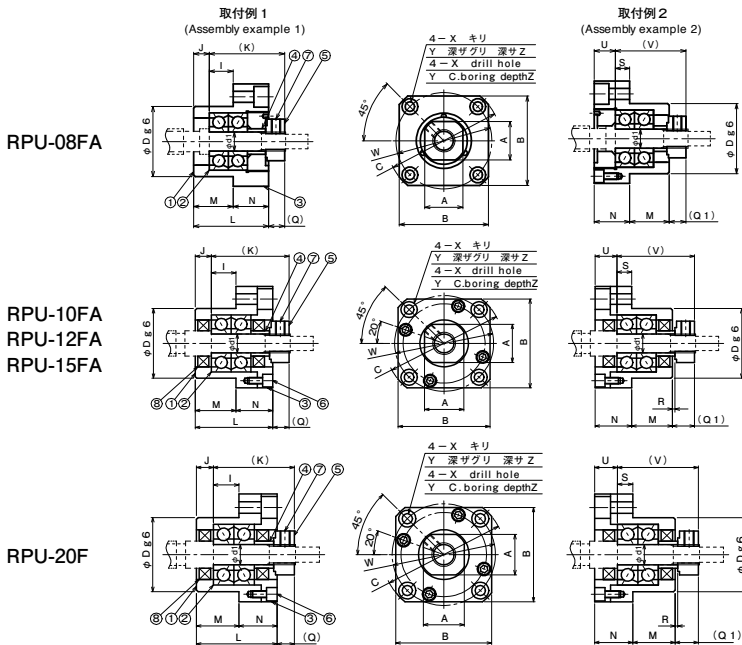


# 丸形サポートユニット (固定側) FLANGE TYPE SUPPORT UNIT (FIXED SIDE)



1. サポートユニットは予圧調整してありますので分解しないでください。
2. ベアリングは適量のグリスを注入してありますのでそのまま使用できます。
3. ロックナットを締め付け後、ビス穴に砲金コマを入れて、セットスクリューを軽く締め付けて下さい。

部番	部品名	個数	備考
1	ハウジング	1	
2	ベアリング	1セット	
3	押えブタ	1	
4	スペーサ	2	RPU-20F スペーサ1個
5	ロックナット	1	
6	押えねじ	4	RPU-08FA~15FA 六角穴付き皿ボルト RPU-20F 六角穴付きボルト
7	セットスクリュー	1	
8	オイルシール	2	RPU-08FAはなし

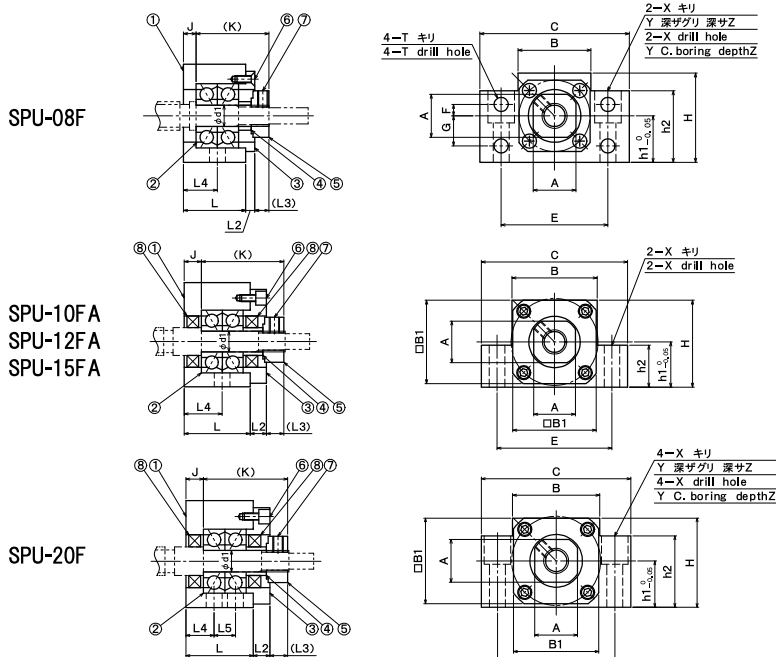
1. Never disassemble the support unit as it is an integrated assembly and pre-load adjusted.
2. Grease is packed in the support unit.
3. Tighten the lock nut. Then tighten lightly the set screw after inserting a brass piece in the screw hole.

形式 Type	d <sub>i</sub>	L	M	N	D	A	B	C	取付例1 Assembly example 1		取付例2 Assembly example 2		W	X	Y	Z	使用軸受 Bearing No.	ロックナット ねじ寸法 Lock nut					
									Q	I	J	K							Q <sub>1</sub>	R	S	U	
RPU-08FA	8	23	14	9	28	13	35	43	4	10	4	23	5.5	—	4	5	23.5	3.4	6.5	4	708ADFP5	M8×0.75	
RPU-10FA	10	27	17	10	34	17	42	52	6.5	12	5	28.5	7.5	0.5	4	6	28.5	4.2	4.5	8	4	7000ADFP5	M10×0.75
RPU-12FA	12	27	17	10	36	19	44	54	7.5	12	5	29.5	8.5	0.5	4	6	29.5	4.4	4.5	8	4	7001ADFP5	M12×1.0
RPU-15FA	15	32	17	15	40	22	52	63	10	11	6	36	12	4	7	8	36	5.0	5.9	6	7002ADFP5	M15×1.0	
RPU-20F	20	52	30	22	57	30	68	85	10	20	10	52	14	1	8	14	52	7.0	6.6	11	10	7204ADFC8P5	M20×1.0

単位:mm unit:mm

part no.	part name	q'ty	remarks
1	Housing	1	
2	Bearing	1set	
3	Plate	1	
4	Spacer	2	RPU-20F Spacer 1pc
5	Lock nut	1	
6	Screw thread	4	RPU-08FA~15FA Hexagon socket head cap machine screw RPU-20F Hexagon socket head cap screw
7	Set screw	1	
8	Oil seal	2	Except RPU-08FA

# 角形サポートユニット (固定側) SQUARE TYPE SUPPORT UNIT (FIXED SIDE)



1. サポートユニットは予圧調整してありますので分解しないでください。
2. ベアリングは適量のグリスを注入してありますのでそのまま使用できます。
3. ロックナットを締め付け後、ビス穴に砲金コマを入れて、セットスクリューを軽く締め付けて下さい。

部番	部品名	個数	備考
1	ハウジング	1	
2	ベアリング	1セット	
3	押えブタ	1	
4	スペーサ	2	SPU-08F・20F スペーサ1個
5	ロックナット	1	
6	押えねじ	4	SPU-08F 皿小ねじ SPU-10FA~15FA 六角穴付き皿ボルト SPU-20F 六角穴付きボルト
7	セットスクリュー	1	
8	オイルシール	2	SPU-08Fはなし

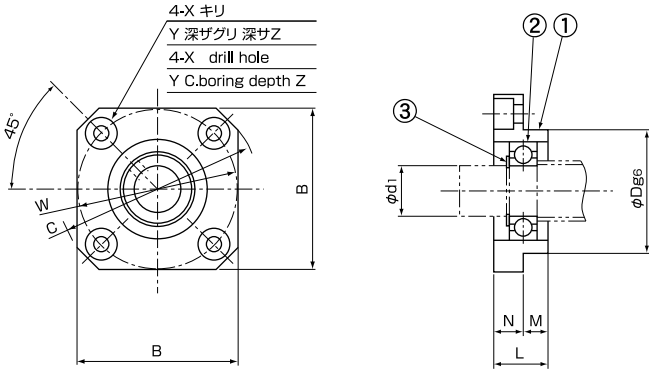
1. Never disassemble the support unit as it is an integrated assembly and pre-load adjusted.
2. Grease is packed in the support unit.
3. Tighten the lock nut. Then tighten lightly the set screw after inserting a brass piece in the screw hole.

形式 Type	d <sub>i</sub>	L	L <sub>2</sub>	L <sub>3</sub>	L <sub>4</sub>	L <sub>5</sub>	C	H	h <sub>1</sub>	h <sub>2</sub>	A	B	B <sub>1</sub>	E	F	G	J	K	T	X	Y	Z	使用軸受 Bearing No.	ロックナット ねじ寸法 Lock nut	
																									SPU-08F
SPU-10FA	10	24	6	4.5	12	—	70	43	25	24	17	36	34	52	—	—	6	28.5	—	—	9	—	—	7000ADFP5	M10×0.75
SPU-12FA	12	24	6	5.5	12	—	70	43	25	24	19	36	34	52	—	—	6	29.5	—	—	9	—	—	7001ADFP5	M12×1.0
SPU-15FA	15	25	6	10	12.5	—	80	50	30	25	22	41	38	60	—	—	5	36	—	—	11	—	—	7002ADFP5	M15×1.0
SPU-20F	20	42	10	10	10	—	22	95	58	30	45	30	56	75	—	—	10	52	—	—	11	17	15	7204ADFC8P5	M20×1.0

単位:mm unit:mm

part no.	part name	q'ty	remarks
1	Housing	1	
2	Bearing	1set	
3	Plate	1	
4	Spacer	2	SPU-08F・20F Spacer 1pc
5	Lock nut	1	
6	Screw thread	4	SPU-08F Machine screw SPU-10FA~15FA Hexagon socket head cap machine screw SPU-20F Hexagon socket head cap screw
7	Set screw	1	
8	Oil seal	2	Except SPU-08F

# 丸形サポートユニット (支持側) FLANGE TYPE SUPPORT UNIT (SUPPORT SIDE)

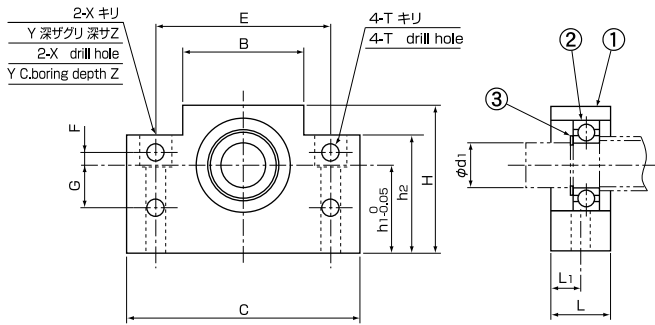


部 番	部品名	個 数	part no.	part name	q'ty
1	ハウジング	1	1	Housing	1
2	ベアリング	1	2	Bearing	1
3	止め輪	1	3	Snap ring	1

単位:mm unit:mm

形 式 Type	d <sub>1</sub>	L	M	N	D	B	C	W	X	Y	Z	使用軸受 Bearing No.	使用止め輪 Snap ring
RPU-08S	6	10	4	6	22	28	36	28	3.4	6.5	3	606ZZ	C6
RPU-10S	8	12	5	7	28	35	43	35	3.4	6.5	3	608ZZ	C8
RPU-12S	10	15	8	7	34	42	52	42	4.5	8	4	6000ZZ	C10
RPU-15S	15	17	8	9	40	52	63	50	5.5	9.5	5.5	6002ZZ	C15
RPU-20S	20	20	9	11	57	68	85	70	6.6	11	6.5	6204ZZ	C20

# 角形サポートユニット (支持側) SQUARE TYPE SUPPORT UNIT (SUPPORT SIDE)



部 番	部品名	個 数	part no.	part name	q'ty
1	ハウジング	1	1	Housing	1
2	ベアリング	1	2	Bearing	1
3	止め輪	1	3	Snap ring	1

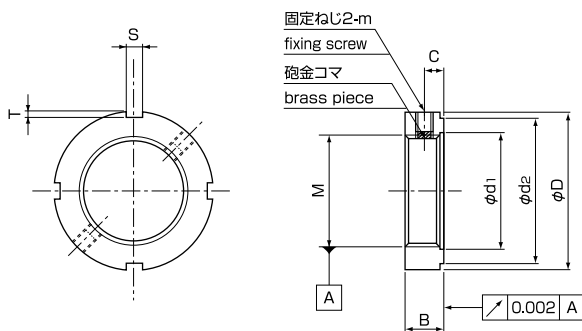
単位:mm unit:mm

形 式 Type	d <sub>1</sub>	L	L <sub>1</sub>	C	H	h <sub>1</sub>	h <sub>2</sub>	B	E	F	G	T	X	Y	Z	使用軸受 Bearing No.	使用止め輪 Snap ring
SPU-08S	6	15	7.5	52	32	17	26	25	38	4	10	5.5	6.6	11	12	606ZZ	C6
SPU-10S	8	20	10	70	43	25	35	36	52	4	15	6.6	9	14	11	608ZZ	C8
SPU-12S	10	20	10	70	43	25	35	36	52	4	15	6.6	9	14	11	6000ZZ	C10
SPU-15S	15	20	10	80	50	30	40	41	60	4	15	6.6	9	14	11	6002ZZ	C15
SPU-20S	20	26	13	95	58	30	45	56	75	—	—	—	11	17	15	6204ZZ	C20

# ロックナット LOCK NUT

## Pシリーズ [P series]

砲金コマはナットに内蔵されていますので、ナットを締付け後、固定ねじ2ヶ所を均等に締めて下さい。  
As the brass piece is put in the nut, after tightening the nut, tighten the two fixing screws evenly.

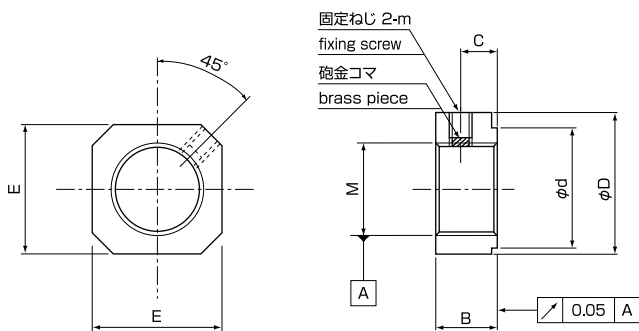


単位:mm unit:mm

形 式 Type	M	D	d <sub>1</sub>	d <sub>2</sub>	B	C	S	T	m
PL-06	M6×0.5	16	7	12					
PL-08	M8×0.75	16	9	11					
PL-10	M10×0.75	18	11	13	8	4	3		M4
PL-12	M12×1.0	22	13	18					
PL-15	M15×1.0	25	16	21					
PL-17	M17×1.0	28	18	23	10	5	4	2	M5
PL-20	M20×1.0	32	21	27					
PL-25	M25×1.5	40	26	33					
PL-30	M30×1.5	45	31	40	12	6	5		M6
PL-35	M35×1.5	52	36	47					

## Nシリーズ [N series]

固定ねじは砲金コマを入れてから軽く締めて下さい。  
Tighten the fixing screw lightly after putting in the brass piece.



単位:mm unit:mm

形 式 Type	M	D	d	B	C	E	m
NL-06	M6×0.5	14	10	6	3.3	12	
NL-08	M8×0.75	16	11	6	3.3	13	M3
NL-10	M10×0.75	20	16	7	4	17	
NL-12	M12×1.0	22	18	7	4	19	
NL-15	M15×1.0	25	20	10	6	21	M4
NL-20	M20×1.0	35	26	13	8	30	