

◆ねじデプスゲージ



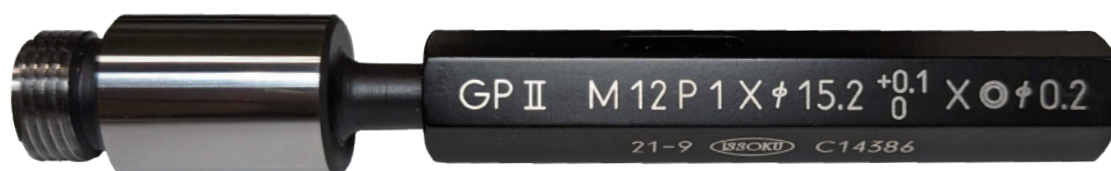
ねじ穴の深さを検査。ゲージをねじ込み止った位置で樹脂リングを端面にあて深さを確認。

◆ツバ付き直角度ねじプラグゲージ



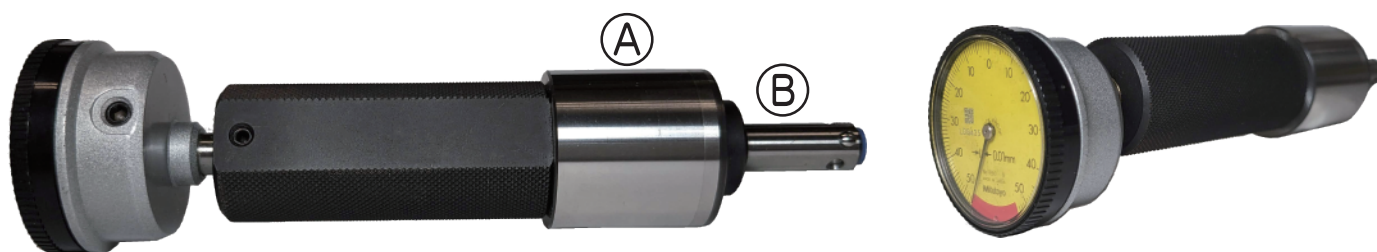
ねじ穴と端面の直角度を検査するゲージ。端面とツバに隙間が無ければ合格。

◆同軸度ゲージ



奥のねじと内径の同軸度を検査。プレーンゲージまで挿入できれば合格。

◆内径同軸度測定具（振れ測定具）



①の内径基準で②の内径との同軸度を測定。測定子を回転させダイヤルゲージの数値を読み取り。



◆ねじ対ボス同軸度（同芯）測定具

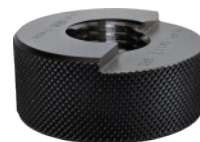


ねじと奥のテーパの同軸度を測定。
測定子を回転させダイヤルゲージの
数値を読取り。

◆切欠き付きプラグゲージ



◆切欠き付きリングゲージ



ワークをねじ込みワークの端面が切欠きの間にあれば合格。

◆チップ溝付きねじプラグゲージ



ゲージ部に異物を逃がすチップ溝を設けたゲージ。
異物によるワークやゲージの損傷を防止。

◆ロングネックプラグゲージ



規格品では検査できない深部のねじ穴の検査に使用。

◆ビット付きねじプラグゲージ



ねじプラグゲージのシャンク部にビット加工を施したゲージ。
電動ドライバーに取付けて使用し、ねじ穴検査の効率アップ！

◆三次元座標用ねじプラグゲージ



三次元測定機でタップ穴のピッチを測定するための補助治具。
ねじ穴にとりつけ簡単にピッチ測定が可能。

株式会社 **第一測範製作所**



本社・工場：〒947-0044 新潟県小千谷市坪野826番地2 TEL：0258-84-3911
E-Mail info@issoku.jp HP URL https://www.issoku.jp



ISSOKU HP