



粒度ゲージと組み合わせることで、  
ボタン1つで添加粒子や素材粒子の  
大きさと分散具合を測定します。

## 分散性 自動検査装置 (ADIM)

Automatic Dispersion Inspection Mashine

個人誤差ゼロ、高精度測定、測定結果が残る

- 撮取機能を自動にする事で同一条件での掃引を実現しました。
- 画像処理により熟練作業の目視評価を定量分析し、データベース化することで、情報管理をサポートします。

### ■ 製品仕様

判定範囲 (注1)	粒：100～10 筋：100～7.5
繰返し安定性	粒：深さ目盛り間隔 × 0.5 (注2) 筋：深さ目盛り間隔 × 0.5 (注3)
撮取時間 [sec]	1 サイクル：20 秒以内
撮像時間 [sec]	1 サイクル：15 秒以内
解析時間 [sec]	1 サイクル：20 秒以内
使用ゲージ	W240×H88×T25 の 2 溝ゲージ (左記寸法以外は特別仕様)
スクレーパ角度	ゲージに対して 0 (垂直) ～ 30 度 [調整式]
スクレーパ圧 [kg]	1～10 (1kg 刻み)
外径寸法・重さ	W855×H610×D295 80kg
試料塗布	手動

注1) JIS に基づく評価範囲です。

注2) レジストインキを用いた当社実験データです (JIS 評価)。深さ 50μm 粒度ゲージの場合、2.5μm (5μm 目盛り間隔)。

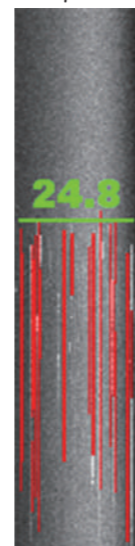
注3) 標準粒子を用いた当社実験データです (JIS 評価)。深さ 50μm 粒度ゲージの場合、2.5μm (5μm 目盛り間隔)。

■ インク測定例  
(分散度 24μm)



粒パターン

■ 標準粒子  
25μm 測定例



筋パターン

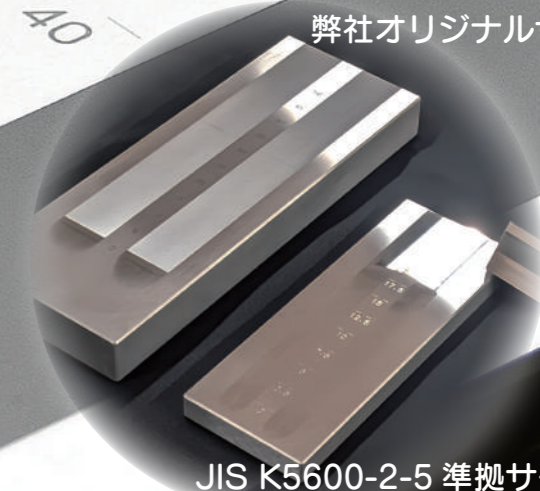
# 粒度ゲージ

(グラインドゲージ、粒ゲージ、グラインドメータ)



想像を超えた領域へ

弊社オリジナルサイズ



JIS K5600-2-5 準拠サイズ

JIS K5600-2-5 準拠サイズを  
ラインナップに追加

## 株式会社 第一測範製作所



本社・工場 〒947-0044 新潟県小千谷市坪野 826 番地 2 TEL (0258) 84-3911 (代) FAX (0258) 81-2113  
ホームページ <https://www.issoku.jp> E-mail [info@issoku.jp](mailto:info@issoku.jp)

本社営業所 新潟県小千谷市坪野 826 番地 2  
TEL (0258) 84-3916 FAX (0258) 81-2113  
東京営業所 東京都台東区東上野 2 丁目 13 番地 12 号 M&M ビル 7 階  
TEL (03) 5812-6722 FAX (03) 5812-6725  
名古屋営業所 名古屋市中区金山 2 丁目 14 番地 1 号 司ビル 3 階  
TEL (052) 331-8521 FAX (052) 339-1010

大阪営業所 大阪市西区西本町 2 丁目 5 番地 28 号 コスモ西本町ビル 6 階  
TEL (06) 6533-3296 FAX (06) 6537-2030  
北陸営業所 富山市清水元町 1 番 18 号 桑島ビル 1 階  
TEL (076) 423-5335 FAX (076) 494-2202  
海外営業グループ 新潟県小千谷市坪野 826 番地 2  
TEL (0258) 84-3922 FAX (0258) 81-2113



ISO 14001 認証  
JQA-EM4941  
本社工場



ISO 9001 認証  
JQA-223

登録活動範囲：  
・粒ゲージ、丸筒ゲージおよび  
空筒マイクローメータの設計、製  
造、検査および校正  
・ボームの設計、開発および  
製造

# 簡単・高精度な ラッピング仕上の粒度ゲージ

※ 粒度ゲージ：グランドゲージ、粒ゲージ、グランドメータとも呼ばれています

ゲージ・計測機器・精密部品のトップメーカーとして  
世界的な評価を誇る ISSOKU の技術だから実現できる粒度ゲージ。

いかに簡単に正確に測れるかを追求したこだわりは、  
一度使えばすぐに実感していただけるでしょう。

『粒度ゲージの便利さを知らない方にぜひ手にとってみて欲しい』  
『お客様にとって信頼できる品質と機能を追求していく』  
その思いを込めて「粒度ゲージ」はお客様の想像を超えた  
領域へと進化し続けます。

インキ類や塗料類は、顔料などを粉砕して粉末と樹脂および溶剤を  
混練しています。粉砕や混練が十分でない場合、色調や流動性、  
膜強度や膜表面の形状が様々な性質に悪影響を及ぼすため粉砕し  
た粒の分散度を測定し品質を管理することが求められます。  
粒度ゲージは測定物を希釈せずにそのまま評価できるのが強みです。

## 用途

インキ、塗料、化粧品、食品、セラミック、  
医療品、プラスチック、セメント等の  
粉体混練製品の組織粒の大きさを測定

電子・電気分野▶レジストインキ、導電ペースト、ガラスペースト  
内装・建築分野▶アクリル系エマルジョン、接着剤  
印刷分野▶オフセットインキ、インキ添加剤、グラビアインキ  
食品分野▶チョコレート、飲料

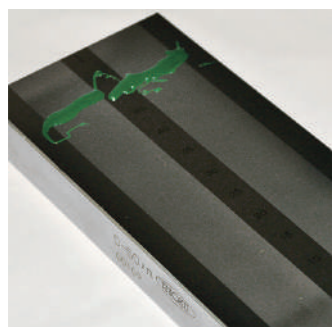
豊富な  
使用実例

## 職人による手作業仕上

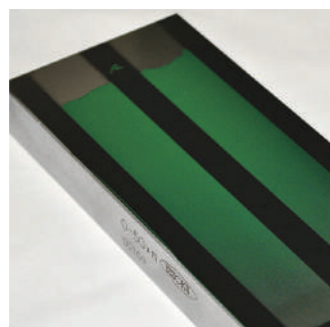
研削後にラッピング加工を  
手作業で行うことで判定に  
バラツキがなくトップクラ  
スの精度を誇ります。  
ラッピング技術を施したゲ  
ージ面は筋や粒が見易く、  
正しい判定ができます。



## 使用方法

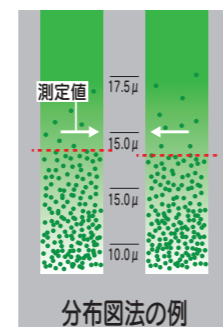


粒度ゲージの溝の上に試料を乗せ、  
スクレーパをゲージと垂直になる  
ように当てながら手前に引きます。

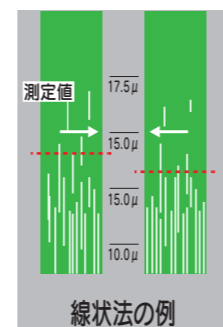


引き終わったら試料の粒子によって  
形成されるパターンを観察します。

## 【評価方法】 JIS（日本産業規格）を参考



■分布図法評価  
ゲージを横にし、斜め上  
20～30°から観察。  
粒子が密集し始めた位置  
の目盛りを読み取ります。

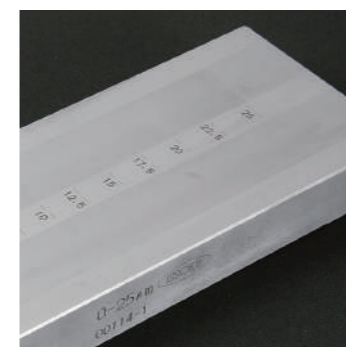


■線状法評価  
連続して10mm以上の  
線が3本以上並んで現れ  
た位置の目盛りを読み取  
ります。通例3回繰返し、  
その平均値を採用。

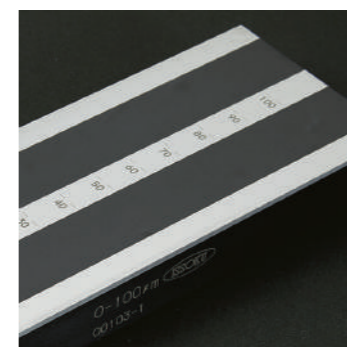
## 製品特長

### ■選べる表面加工

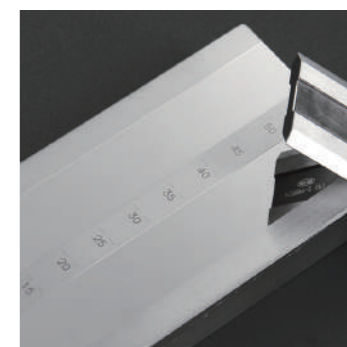
全て手仕上げ。用途に応じて表面加工が選べます。  
※ご指定の表面粗さ加工も可能です。



マット仕上  
弊社の標準品



黒染め仕上  
白系試料の粒模様が観察しやすい



鏡面仕上げ  
透明、半透明、薄い色の試料の粒模様が観  
察しやすい ※スクレーパーはオプションです

### ■2種類のサイズを用意

弊社オリジナルサイズ 外形寸法：240×88×25mm 重量：4.1Kg  
JIS K5600-2-5 準拠サイズ 外形寸法：175×65×13mm 重量：1.2Kg

### 《共通仕様》

#### 【粒度ゲージ】

材 質：ステンレス製 (SUS440C)、工具鋼製 (SKS3)  
タイプ：単溝、双溝  
溝深さ：0～15μm、0～25μm、0～50μm、0～100μm  
その他にお客様のニーズに応じたオーダーメイドが可能です。

#### 【スクレーパ】

材 質：工具鋼製 (SKS3)  
外径寸法：92×40×6mm  
刃 先：0.25mm



JIS-K5600-2-5 準拠サイズ