

ものづくりワールド東京内

機械要素技術展

出展のご案内

お客様各位

貴社ますますのご盛栄のこととお慶び申し上げます。平素は格別のご高配を賜い厚く御礼申し上げます。
弊社は6月19～21日に東京ビッグサイトで開催の「第29回機械要素技術展」に出展いたします。
精密ボールねじをメインに省人・省力化をサポートする各種製品を展示しております。
是非弊社ブースにお立ち寄り頂きたくご案内申し上げます。

日時：2024年6月19日（水）～6月21日（金）

10：00～18：00（21日のみ17：00終了）

会場：東京ビッグサイト

ブース：東3ホール NO. E27-29

弊社ホームページに製品の紹介動画・実用例動画を公開中！
製品を使用しているお客様の声を順次公開しています。



フローティングユニット付

ボールねじ



V7 縦型万能測長機

高さ測定



Bee-1 ねじ穴自動検査装置

裏面の製品紹介も是非ご覧ください。

事前来場登録の公式サイトはこちら⇒

URL <https://x.gd/0258843911>



手順：事前登録⇒バッジデータ印刷⇒バッジ持ち込みで入場が可能

出展製品 (出展品は予告なく変更となる場合があります)

◆OS ユニット付ボールねじ

OS ユニット (Oil supply Unit) は潤滑補助装置です。

●OS ユニット内蔵タイプ

ボール循環部潤滑ユニットを内蔵

- ・20000km を耐久。長期メンテナンスフリーを実現。
- ・転動体に直接塗布するため、潤滑油 90%削減
- ・小径のφ4 ~ 8mm に対応。

●OS ユニット外付けタイプ

- ・長期メンテナンスフリー
- ・弊社在庫に装着可能。
- ・φ10 ~ 20mm に対応。

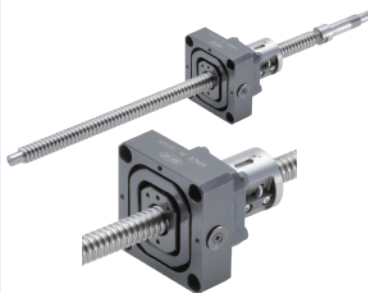


◆フローティングユニット付ボールねじ

超精密送りのために生まれた製品です。

従来の転がり送りでは実現が困難なエアスライドを用いた高精度送りに最適。

- ・XY方向のジョイント機構により取付面の倒れ、アライメント誤差、ねじ軸の振れ回り等の送り精度誤差要因をキャンセル。
- ・ボールねじ要因によるピッチング・ヨーイング誤差を大幅に解消。



◆各種ボールねじ・送りねじ

●インサイドリターン式ボールねじ

- ・5000min⁻¹ の高速回転を実現
- ・内部循環による高速・静音化を実現



●BAC リードスクリュー

- ・定圧予圧方式でバックラッシュがなく、高い位置決め精度を実現
- ・微調送りに最適



◆要素部品

弊社のノウハウが詰まった自動測定機用ユニットの販売を開始しました。

●Bee-1 ねじ穴自動検査装置



- ・Bee-1 ユニットを追加することでねじ製品を生産する自動機にゲージによる検査機能をプラス。
- ・対応サイズ M1.4 ~ M12
ピッチ 0.3 ~ 1.75
検査時間：ひと穴約 2 秒



上記以外にも小径・長尺のボールねじを使用したテーブルや測定体験ができる製品も展示しております。是非弊社ブースで実機をご覧ください。

株式会社 **第一測範製作所**

本社・工場 新潟県小千谷市大字坪野 826 番地 2

TEL : 0258-84-3911(代) URL <https://www.issoku.jp>

東京営業所 TEL : 03-5812-6722

本社営業所 TEL : 0258-84-3916

名古屋営業所 TEL : 052-331-8521

北陸営業所 TEL : 076-423-5335

大阪営業所 TEL : 06-6533-3296

海外営業グループ TEL : 0258-84-3922

