

お客様各位

# 【POWTEX 2024(第25回 国際粉体工業展)出展のご案内】

拝啓

時下ますますご清栄のこととお慶び申し上げます。

弊社（株）第一測範製作所は、11月27日（水）～29日（金）に東京ビッグサイトで開催されます【POWTEX2024（第25回 国際粉体工業展）】に初出展いたします。

出展品としては、粉体混練製品の素材粒子の分散具合を自動で評価する『ADIM-Compact』の他、粉体混練製品検査用の粒度ゲージ（グラインドゲージ）、未乾燥状態塗膜の膜厚測定用のロータリーゲージを出展いたします。

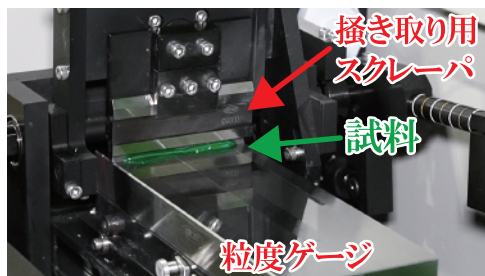
ご多忙のところ大変恐縮ではありますが、ぜひ弊社ブースへお立ち寄りいただき実機をご確認下さい。

【開催日時】 2024年11月27日（水）～29日（金） 9:30～17:00

【開催場所】 東京ビッグサイト 東1～3ホール 【弊社小間No】2C-22

## 【解説】分散性自動検査装置 ADIM とは

分散性自動検査装置 [ADIM] とは、粉体材料の素材粒子の大きさと分散具合を、試料の掃引から検査・判定までを全自動で行う検査装置です。粒度ゲージ（グラインドゲージ）による検査では、試料の掃引から検査・判定までを『人』が行うため、『人』による誤差がありました。



[ADIM] では全て自動で行うため、『人』による誤差が発生せず、安定した検査・判定が出来ます。

弊社ホームページに、ADIMの機能を紹介した動画を掲載しております。ぜひご覧ください。

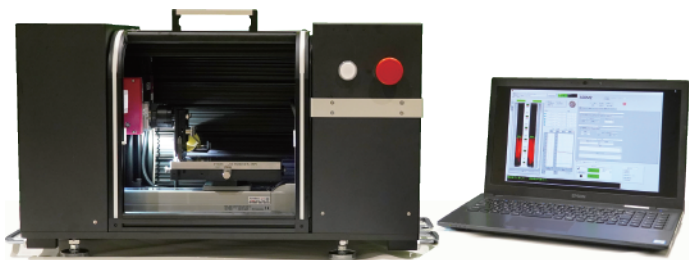
<https://www.issoku.jp> の [HOME] 画面中段 VIDEO エリアの [その他の動画はこちら] → [製品動画アーカイブ] → [計測機器] 内

## 【出展品】

新製品

分散性自動検査装置

# ADIM-Compact



ADIMの機能はそのままに、本体の大きさが40%小さくなり、重量も80Kgから25kgへ軽量化されました。

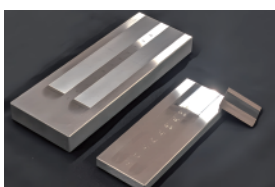
測定結果をパソコンに保存することができ、いつでも取り出すことができます。

## 粒度ゲージ（グラインドゲージ）

◆職人による手作業仕上

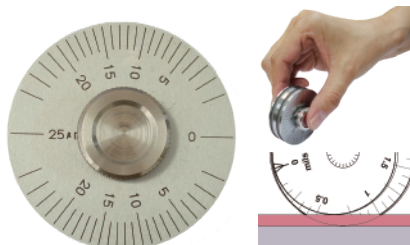
研削後にラッピング加工を手作業で行うことで判定にバラツキがなくトップクラスの精度を誇ります。

ラッピング加工を施したゲージ面は筋や粒が見やすく、正しい判定ができます。



## ロータリーゲージ

塗料、インキ等の未乾燥状態塗膜の膜厚測定に使用



試料の上にロータリーゲージを置いて回転させるだけで試料の膜厚が測定できます。

株式会社 **第一測範製作所**

HP <https://www.issoku.jp>



□本社営業所 新潟県小千谷市 0258-84-3916

□東京営業所 台東区東上野 03-5812-6722

□名古屋営業所 名古屋市中区 052-331-8521

□大阪営業所 大阪市西区 06-6533-3296

□北陸営業所 富山市清水元町 076-423-5335

□海外営業グループ 新潟県小千谷市 0258-84-3922